

Справка после отсутствия ребенка в детском саду

По болезни ребенка



После выздоровления ребенка принимают только с медицинской справкой

По введении карантина в группе



По окончании карантина ребенка принимают только с медицинской справкой

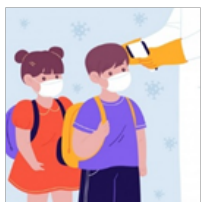
По семейным обстоятельствам



Справка о состоянии здоровья не требуется

*При окончании карантина по ОРВИ, введенным администрацией детского сада, ребенок принимается без справки

Ежедневный утренний фильтр



Измерение температуры

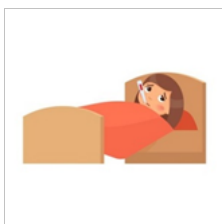


Визуальный осмотр ребенка

Дети, имеющие признаки ОРВИ, не должны допускаться в дошкольные учреждения. Необходима консультация врача-педиатра.

Если самочувствие ребенка, находящегося в детском саду, ухудшилось, поднялась температура; появились симптомы ОРВИ или других заболеваний

Ребенка изолируют в медицинском пункте



Вызывают родителей или скорую медицинскую помощь, в зависимости от ситуации



Ждут их приезда

